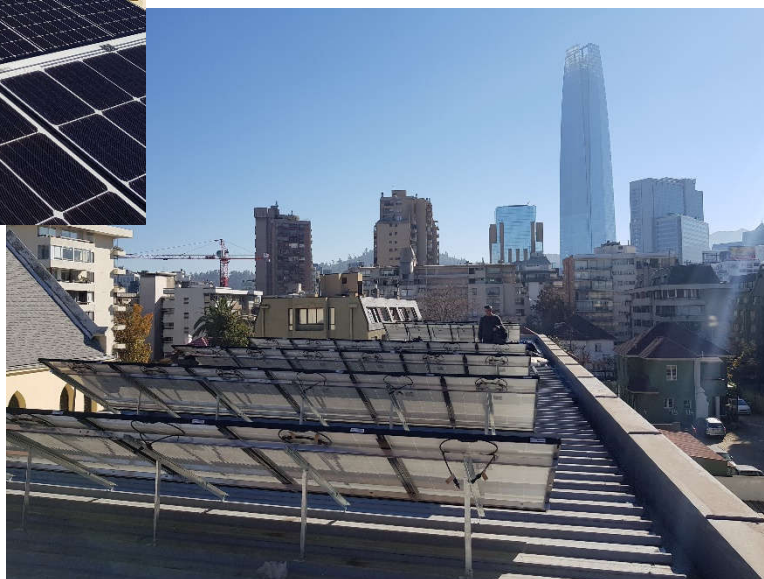


**Sistemas ON GRID conectados y sincronizados con la red pública 220 Volt 50 Hz / 380 Volt 50Hz
Módulos Solares e Inversores ON GRID con Certificación SEC**



Ofertas: Sistemas ON GRID conectados y sincronizados con la red pública 220 Volt 50 Hz / 380 Volt 50Hz

Estimado Distribuidores:

Los sistemas fotovoltaicos ON GRID de autogeneración e inyección a la red, son capaces de generar su propia energía directamente al consumo de su hogar o industria, generando una reducción en su consumo eléctrico y si hay excedentes de la misma se inyecta a la red pública, siendo esta retribuida en su cuenta eléctrica según la ley 20.571 Net Metering promulgada en Marzo 2012.

Para la Zona Norte y Sur de Chile le solicitamos enviarnos sus coordenadas de ubicación geográfica y para costos de instalación dependerá de las condiciones geográficas del lugar como también de la ingeniería de detalle del proyecto final, como tipo de techumbre y estructura. (ver generaciones en kWh/año en diferentes lugares de Chile en hoja 6).

Todos nuestros equipos cumplen con las certificaciones internacionales que los hacen aptos para ser instalados en Chile bajo la normativa y reglamentación Chilena, no todos los equipos que se comercializan en nuestro País en la actualidad cumplen con las exigencias de la Superintendencia de Electricidad y Combustibles, nuestro personal de instalación también cumplen con las exigencias del SEC y de seguridad.

Solo como referencia una vivienda en Santiago de Chile consume aproximadamente 500 kWh/mes o 6.000 kWh/año en promedio es decir: (500 kWh/mes por 12 meses año = 6.000 kWh/año).

Los sistemas fotovoltaicos más abajo mencionados están calculados para Chile Central y los datos de generación en kWh/año son aproximados y referenciales, calcule su consumo anual y busque el sistema más adecuado a su consumo, si no desea inyectar o vender sus excedentes, busque un sistema de menor capacidad. (cuadro de generación en kWh/año en diferentes localidades de Chile, hoja 6).

Sistemas ON GRID Monofásicos 220 Volt 50Hz.

1.- Sistemas Fotovoltaicos ON GRID HELIPOWER MICRO 1250M de 1.25 kW Monofásico 220 Volt 50Hz:

Generación anual de 1.917 kWh/año, Angulo de inclinación 20°, superficie aproximada promedio útil es de 8 m2.

Compuesto de:

5 Módulos Komaes procedencia China modelo KM250 de 250 Watt Mono con una potencia total de 1.25 kWp.

5 Micro Inversores ON GRID marca Enphase modelo M250 de 250W y accesorios Enphase, potencia total 1,25kW

Valor solo equipos, no incluye instalación **\$ 1.560.000.- más IVA**

Nota : no esta incluido la unidad Envoy en caso de requerir monitoreo remoto

Valor Referencial instalación en la Región Metropolitana es de \$ 1.045.000.- más IVA, incluye trámites con SEC y empresa eléctrica local.

2.- Sistema Fotovoltaico ON GRID HELIPOWER 2500M de 2,5kW Monofásico 220 Volt 50Hz:

Generación anual de 3.945 kWh/año, Angulo de inclinación 20°, superficie aproximada promedio útil es de 16 m2.

Compuesto de:

10 Módulos Fotovoltaicos TALESun TWINKLE TD660P procedencia China de 270 Watt Poly, potencia total de 2,7kWp

1 Inversor ON GRID Marca Ingeteam modelo Ingecon Sun 1 Play 2,5TL M con una potencia de 2,5 kW

Valor solo equipos, no incluye instalación **\$ 1.692.000.- más IVA**

Valor Referencial instalación en la Región Metropolitana es de \$ 1.548.000.- más IVA, incluye trámites SEC y empresa eléctrica local

Estos valores son solo para Distribuidores autorizados por Heliplast, para más información:

Consulte al e-mail: christof.horn@heliplast.cl / Allan.Ibarra@heliplast.cl

Sistemas ON GRID Monofásicos 220 Volt 50Hz.

3.- Sistema Fotovoltaico ON GRID HELIPOWER 3000M de 3,0kW Monofásico 220 Volt 50Hz:

Generación anual de 4.730 kWh/año, Angulo de inclinación 20°, superficie aproximada promedio útil es de 19.2 m2.

Compuesto de:

12 Módulos Fotovoltaicos TALESUN TWINKLE TD660P procedencia China de 270 Watt Poly, potencia total de 3,24 kWp
1 Inversor ON GRID Marca Ingeteam modelo Ingecon Sun 1 Play 3.0TL M con una potencia de 3.0kW

Valor solo equipos, no incluye instalación **\$ 1.952.000.- más IVA**

Valor Referencial instalación en la Región Metropolitana es de \$ 1.710.000.- más IVA, incluye trámites SEC y empresa eléctrica local

4.- Sistema Fotovoltaico ON GRID HELIPOWER 5000M de 5.0kW Monofásico 220 Volt 50Hz:

Generación anual de 7.883 kWh/año, Angulo de inclinación 20°, superficie aproximada promedio útil es de 32 m2.

Compuesto de:

20 Módulos Fotovoltaicos TALESUN TWINKLE TD660P procedencia China de 270 Watt Poly, potencia total de 5,4 kWp
1 Inversor ON GRID marca Ingeteam modelo Ingecon Sun 1 Play 5.0TL M con una potencia de 5.0 kW

Valor solo equipos, no incluye instalación **\$ 2.855.000.- más IVA**

Valor Referencial instalación en la Región Metropolitana es de \$ 2.345.000.- más IVA, incluye trámites SEC y empresa eléctrica local

5.- Sistema Fotovoltaico ON GRID HELIPOWER 6000M de 6,0kW Monofásico 220 Volt 50Hz:

Generación anual de 9.462 kWh/año, Angulo de inclinación 20°, superficie aproximada promedio útil es de 38,4 m2.

Compuesto de:

24. Módulos Fotovoltaicos TALESUN TWINKLE TD660P procedencia China de 270 Watt Poly, potencia total de 6,48 kWp
1 Inversor ON GRID marca Ingeteam modelo Ingecon Sun 1 Play 6.0TL M con una potencia de 6.0 kW

Valor solo equipos, no incluye instalación **\$ 3.388.000.- más IVA**

Valor Referencial instalación en la Región Metropolitana es de \$ 2.580.000.- más IVA, incluye trámites SEC y empresa eléctrica local

Sistemas ON GRID Trifásicos 380 Volt 50Hz.

6.- Sistema Fotovoltaico ON GRID HELIPOWER 10.000T de 10.0kW Trifásico 380 Volt 50Hz:

Generación anual de 15.777 kWh/año, Angulo de inclinación 20°, superficie aproximada útil es de 60,8 m2.

Compuesto de:

38 Módulos Fotovoltaicos TALESUN TWINKLE TD660P procedencia China de 270 Watt Poly, potencia total de 10,2 kWp

1 Inversor ON GRID Marca Ingeteam modelo Ingecon Sun 3 Play 10.0TL M (P+) con una potencia de 10 kW

Valor solo equipos, no incluye instalación **\$ 5.628.000.- más IVA**

Valor Referencial instalación en la Región Metropolitana es de \$ 4.418.000.- más IVA, incluye trámites SEC y empresa eléctrica local

Estos valores son solo para Distribuidores autorizados por Heliplast, para más información:

Consulte al e-mail: christof.horn@heliplast.cl / Allan.Ibarra@heliplast.cl

Sistemas ON GRID conectados y sincronizados con la red pública 220 Volt 50 Hz / 380 Volt 50Hz

Sistemas ON GRID Trifásicos 380 Volt 50Hz.

7.- Sistema Fotovoltaico ON GRID HELIPOWER 15.000T de 15.0kW Trifásico 380 Volt 50Hz:

Generación anual de 23.655 kWh/año, Angulo de inclinación 20°, superficie aproximada promedio útil es de 89,6 m2.

Compuesto de:

56 Módulos Fotovoltaicos TALESUN TWINKLE TD660P procedencia China de 270 Watt Poly, potencia total de 15,1 kWp
1 Inversor ON GRID Marca Ingeteam modelo Ingecon Sun 3 Play 15,0TL M (P+) con una potencia de 15 kW

Valor solo equipos, no incluye instalación **\$ 7.513.000.- más IVA**

Valor Referencial instalación en la Región Metropolitana es de \$ 6.018.000.- más IVA, incluye trámites SEC y empresa eléctrica local

8.- Sistema Fotovoltaico ON GRID HELIPOWER 20.000T de 20.0kW Trifásico 380 Volt 50Hz:

Generación anual de 31.540 kWh/año, Angulo de inclinación 20°, superficie aproximada promedio útil es de 121,6 m2.

Compuesto de:

76 Módulos Fotovoltaicos TALESUN TWINKLE TD660P procedencia China de 270 Watt Poly, potencia total de 20,5 kWp

1 Inversor ON GRID marca Ingeteam modelo Ingecon Sun 3 Play 20.0 TL M (P+) de 20.000W,

Valor solo equipos, no incluye instalación **\$ 9.986.000.- más IVA**

Valor Referencial instalación en la Región Metropolitana es de \$ 8.360.000.- más IVA, incluye trámites SEC y empresa eléctrica local

9.- Sistema Fotovoltaico ON GRID HELIPOWER 33.000T de 33kW Trifásico 380 Volt 50Hz:

Generación anual de 52.041 kWh/año, Angulo de inclinación 20°, superficie aproximada promedio útil es de 178,6 m2.

Compuesto de:

94 Módulos Fotovoltaicos TALESUN HIPRO II TP672M procedencia China de 360 Watt Mono, potencia total de 33,8 kWp
1 Inversores ON GRID Marca Ingeteam modelo Ingecon Sun 33 TLM de 33 TLM (P+) con una potencia de 33 kW

Valor solo equipos, no incluye instalación **\$ 15.611.000.- más IVA**

Valor Referencial instalación en la Región Metropolitana es de \$ 10.700.000.- más IVA, incluye trámites SEC y empresa eléctrica local

10.- Sistema Fotovoltaico ON GRID HELIPOWER 100.000T de 99kW AC Trifásico 380 Volt 50Hz:

Generación anual de 157.700 kWh/año, Angulo de inclinación 20°, superficie aproximada promedio útil es de 528,2 m2.

Compuesto de:

278 Módulos Fotovoltaicos TALESUN HIPRO II TP672M procedencia China de 360 Watt Mono, potencia total de 100 kWp
3 Inversores ON GRID Ingeteam Marca Ingecon Sun 3 Play modelo 33.0 TLM (P+) de 33 kW, con una potencia de 99 kW

Valor solo equipos, no incluye instalación **\$ 46.293.000.- más IVA**

Valor Referencial instalación en la Región Metropolitana es de \$ 32.000.000.- más IVA, incluye trámites SEC y empresa eléctrica local

Estos valores son solo para Distribuidores autorizados por Heliplast, y pueden tener variaciones sin previo aviso (act 24/11/2018).

Estos valores son solo para Distribuidores autorizados por Heliplast, para más información:

Consulte al e-mail: christof.horn@heliplast.cl / Allan.Ibarra@heliplast.cl

Generación aproximada de sistemas ON GRID en las principales ciudades de Chile

Generación aproximada y referencial en kWh/año tomando como referencia un sistema ON GRID de 1 KW (1000W)
Ejemplo: Un sistema ON GRID de 5 kW en la zona de Puerto Montt tendría (5 kW x 1.305 kWh/año = **6,525 kWh/año**)

Arica	1.913 kWh/año
Calama	2.301 kWh/año
Antofagasta	1.796 kWh/año
Copiapó	1.879 kWh/año
La Serena	1.725 kWh/año
Valparaíso	1.323 kWh/año
Santiago	1.577 kWh/año
Temuco	1.379 kWh/año
Puerto Montt	1.305 kWh/año
Punta Arenas	1.029 kWh/año
Bremen en Alemania	1,003 kWh/año



Ingeteam



Inversor ON GRID 5KW hasta 33kW

[e]enphase
ENERGY



Micro inversor ON GRID 250W

Nota 1: Los valores de instalación son referenciales y el valor final solo se podrá calcular en base a la ingeniería de detalle de proyecto final y del lugar de emplazamiento, como tampoco se incluye informe de cálculo de techo, reforzamientos estructural, pasarelas, acceso ni cable de vida.

Nota 2: Todos los trabajos de instalación son bajo la norma SEC y con materiales certificados.

Nota 3.- Para Regiones se deberá consultar.

Nota 4.- La superficie en m2 indicada en cada sistema es la superficie total de los módulos solares y no refleja la superficie verdadera se debe considerar sumando los espacios para limpieza y mantenimiento, la superficie final dependerá de la distribución de los módulos solares en la cubierta.

Nota: Los valores no incluyen IVA

Estos valores son solo para Distribuidores autorizados por Heliplast, Consulte formas de pago
al e-mail: christof.horn@heliplast.cl / Allan.Ibarra@heliplast.cl
Los valores pueden tener variaciones sin previo aviso (act 24/11/2018).